

ინოვაციებისა და სამოქალაქო განვითარების ცენტრი -  
„პროგრესის სახლი“-ს საგაზეთო ჩანართი №18 - 2022 წელი

# თვითმმართველობა

## ინფორმაცია

მომზადებულია ოზურგეთის მუნიციპალიტეტის  
2022 წლის პროგრამული ბიუჯეტის პროექტის მიხედვით



2022 წლის ბიუჯეტის სრული ვერსია იხილეთ ვებგვერდზე – [www.ozurgeti.mun.gov.ge](http://www.ozurgeti.mun.gov.ge)

### პრიორიტეტი

(პროგრამული კლასიფიკაციის კოდი - 06.00)

#### მოსახლეობის ჯანმრთელობის დაცვა და სოციალური უზრუნველყოფა



პრიორიტეტის ბიუჯეტი  
1 645 000 ლარი

### პროგრამა

(პროგრამული კლასიფიკაციის კოდი - 06.01)

#### ჯანმრთელობის დაცვის პროგრამა

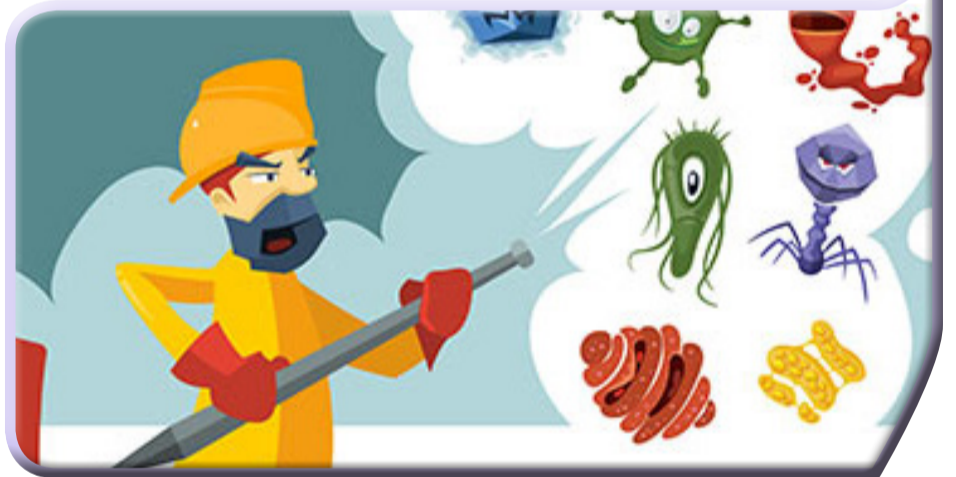


პროგრამის ბიუჯეტი  
876 000 ლარი

**პროგრამის განმახორციელებელი** – მერიის განათლების, კულტურის, სპორტის, ახალგაზრდულ საკითხთა, ჯანდაცვისა და სოციალური მომსახურების სამსახური  
**პროგრამის მიზანი** – მუნიციპალიტეტის ტერიტორიაზე მცხოვრები მოსახლეობის ჯანმრთელობის დაცვის ხელშეწყობა  
**პროგრამის აღწერა** – პროგრამის ფარგლებში არსებული 6 ქვეპროგრამით მოხდება მუნიციპალიტეტის ტერიტორიაზე მცხოვრები სხვადასხვა სოციალური ჯგუფის წარმომადგენელი მოქალაქეების სამედიცინო მომსახურების თანადაფინანსება

#### ქვეპროგრამა 06.01.01

ა(ა)ი.პ. ოზურგეთის მუნიციპალიტეტის საზოგადოებრივი ჯანდაცვის ცენტრი  
ბიუჯეტი – 173 000 ლარი

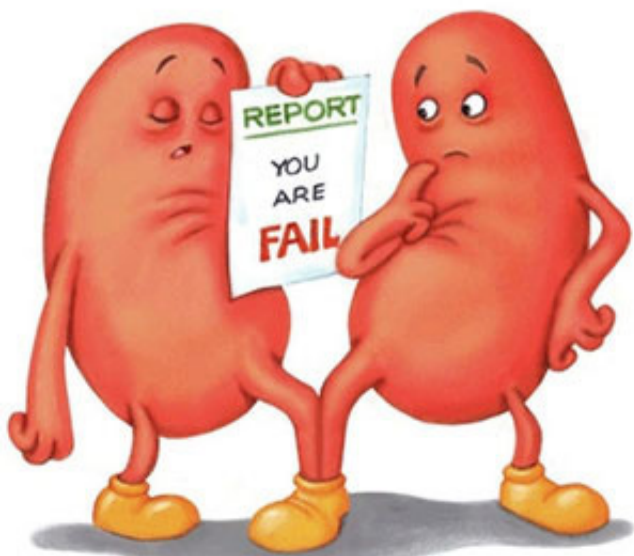


**პროგრამის განმახორციელებელი** – მერიის განათლების, კულტურის, სპორტის, ახალგაზრდულ საკითხთა, ჯანდაცვისა და სოციალური მომსახურების სამსახური  
**ქვეპროგრამის მიზანი** – მუნიციპალიტეტის ტერიტორიაზე მცხოვრები მოსახლეობის ჯანმრთელობის დაცვის უზრუნველყოფა და სანიტარულ-ეპიდემიოლოგიური მდგომარეობის კონტროლი

#### ქვეპროგრამა 06.01.03

თირკმლის უკმარისობით დაავადებულ პირთა დახმარება  
ბიუჯეტი – 55 000 ლარი

**ქვეპროგრამის მიზანი** – ოზურგეთის მუნიციპალიტეტში რეგისტრირებულ თირკმლის უკმარისობით დაავადებულ პირთა მხარდაჭერა  
**პროგრამის აღწერა** – ოზურგეთის მუნიციპალიტეტში რეგისტრირებულ თირკმლის უკმარისობით დაავადებულ პირებს, რომლებიც ჩართული არიან დიალიზის სახელმწიფო პროგრამაში და ხანგრძლივი პერიოდის განმავლობაში საჭიროებენ დიალიზის კურსის ჩატარებას, უფლება აქვთ ისარგებლონ კვარტალში ერთხელ ფულადი დახმარებით 300 ლარის ოდენობით, ხოლო პერიტონიალურ შემთხვევაში ყოველთვიურად 150 ლარის ოდენობით. ქვეპროგრამის ფარგლებში ბენეფიციარები დახმარება იღებენ ტრანსპორტირებისათვის. დიალიზის პროგრამა ხორციელდება ქ. ოზურგეთში, ხოლო პერიტონიალურ შემთხვევაში ადგილზე არ ხდება ბენეფიციარის მომსახურება და უწევთ სხვა ქალაქში ტრანსპორტირება ( ბათუმი, თბილისი).



პროგრ. კოდი	დასახელება	ლარი
06 01	ჯანმრთელობის დაცვის პროგრამა	876 000
06 01 01	ა(ა)ი.პ. ოზურგეთის მუნიციპალიტეტის საზოგადოებრივი ჯანდაცვის ცენტრი	173 000
06 01 02	მოქალაქეთა სამედიცინო დახმარება	246 000
06 01 03	თირკმლის უკმარისობით დაავადებულ პირთა დახმარება	55 000
06 01 04	ლეიკემიით და ონკოლოგიური დაავადების მქონე პირების დახმარება	260 000
06 01 05	გადაუდებელი და არაპროგრამული რეფერალური სამედიცინო მომსახურების თანადაფინანსება	90 000
06 01 06	ძვირადღირებული კვლევის (კომპიუტერული ტომოგრაფიის) ერთჯერადი დაფინანსება	52 000

## პროგრამა

(პროგრამული კლასიფიკაციის კოდი - 06.02)

### სოციალური მხარდაჭერის პროგრამა



**პროგრამის ბიუჯეტი**  
**769 000 ლარი**

**პროგრამის განმახორციელებელი** – მერიის განათლების, კულტურის, სპორტის, ახალგაზრდულ საკითხთა, ჯანდაცვისა და სოციალური მომსახურების სამსახური

**პროგრამის მიზანი** – მუნიციპალიტეტის ტერიტორიაზე მცხოვრები სხვადასხვა კატეგორიის მოსახლეობის სოციალური მხარდაჭერის უზრუნველყოფა

**პროგრამის აღწერა** – პროგრამის ფარგლებში არსებული 13 ქვეპროგრამით მოხდება მუნიციპალიტეტის ტერიტორიაზე მცხოვრები მძიმე სოციალური მდგომარეობაში მყოფი მოქალაქეების დახმარება. მოსახლეობის სხვადასხვა ფენების სოციალური დახმარებებით უზრუნველყოფა, შეზღუდული შესაძლებლობების მქონე პირების ხელშეწყობა და სხვა სოციალური ღონისძიებების განხორციელება.

**პროგრამის განმახორციელებელი** – მერიის განათლების, კულტურის, სპორტის, ახალგაზრდულ საკითხთა, ჯანდაცვისა და სოციალური მომსახურების სამსახური

**ქვეპროგრამის მიზანი** – სოციალურად დაუცველი მრავალშვილიანი ოჯახების დახმარება

**ქვეპროგრამის აღწერა** – ოზურგეთის მუნიციპალიტეტის ტერიტორიაზე 2022 წლის 1 იანვრისთვის რეგისტრირებულ მრავალშვილიან ოჯახებს, რომლებსაც ჰყავთ 4 და მეტი 18 წლამდე ასაკის ბავშვი და რეგისტრირებული არიან სოციალურად დაუცველი ოჯახების მონაცემთა ერთიან ბაზაში სარეიტინგო ქულით 100000-დან და 150 001-მდე, ყოველთვიურად დახმარება გაეწევა თითოეულ ბავშვზე 25 ლარის ოდენობით წერილობითი მომართვიანობის საფუძველზე. ოთხშვილიან ოჯახს ერთ-ერთი შვილის 18 წლის ასაკის შესრულებისას ეხსნება დახმარება და ხდება ჩანაცვლება მომლოდინეთა სიიდან. ყოველწლიურად მრავალშვილიანი ოჯახებისთვის დახმარებების გაცემა ხდება ბიუჯეტით გათვალისწინებული ასიგნებების ფარგლებში. დახმარება გაიცემა განცხადების შეტანის რიგითობის მიხედვით. სახელმწიფო სოციალური პროგრამით უზრუნველყოფილი არიან სოციალურად დაუცველი მრავალშვილიანი ოჯახები ფინანსური მხარდაჭერით. თუმცა, ეს პროგრამა ვრცელდება მხოლოდ 0-დან 100000 სარეიტინგო ქულამდე. შესაბამისად, მუნიციპალიტეტში შექმნილი მძიმე სოციალური ფონი გათვალისწინებით მოსახლეობის მომართვიანობის საფუძველზე.

### ქვეპროგრამა 06.02.01

#### სოციალურად დაუცველი მრავალშვილიანი ოჯახების დახმარება

**ბიუჯეტი – 60 000 ლარი**



### ქვეპროგრამა 06.02.04

#### შეზღუდული შესაძლებლობების მქონე პირთა დახმარება

**ბიუჯეტი – 215 000 ლარი**



**პროგრამის განმახორციელებელი** – მერიის განათლების, კულტურის, სპორტის, ახალგაზრდულ საკითხთა, ჯანდაცვისა და სოციალური მომსახურების სამსახური

**ქვეპროგრამის მიზანი** – ოზურგეთის მუნიციპალიტეტში რეგისტრირებულ განსაკუთრებული საჭიროების მქონე პირთა დახმარება

**ქვეპროგრამის აღწერა**

1. ოზურგეთის მუნიციპალიტეტში რეგისტრირებული 18 წელს გადაცილებული განსაკუთრებული საჭიროების მქონე პირთა დაფინანსებას (თვის განმავლობაში არაუმეტეს 25 ბენეფიციარისა).
2. დღის ცენტრი (საქველმოქმედო ასოციაცია „გურია“), არაკომერციული-ჰუმანიტარული ორგანიზაციის დაფინანსება ყოველთვიურად არაუმეტეს 250 ლარისა ერთ ბენეფიციარზე, ორგანიზაციის მიერ წარმოდგენილი დოკუმენტაციის შესაბამისად.
3. ოზურგეთის მუნიციპალიტეტში რეგისტრირებულ, განსაკუთრებული საჭიროების მქონე პირებს, რომელთაც მინიჭებული აქვთ მკვეთრად ან მნიშვნელოვნად გამოხატული შეზღუდული შესაძლებლობის სტატუსი (I ჯგუფი, მხოლოდ მხედველობით შშმ პირები და მხედველობით შშმ ბავშვები), უფლება აქვთ ისარგებლონ წლის განმავლობაში ერთჯერადად ფულადი დახმარებით 250 ლარის ოდენობით
4. მნიშვნელოვნად გამოხატულ შშმ პირებს წლის განმავლობაში ერთჯერადად 100 ლარის ოდენობით (II ჯგუფი, მხოლოდ მხედველობით შშმ პირები, მხედველობით შშმ ბავშვები)...

პროგრ. კოდი	დასახელება	ლარი
06 02	სოციალური მხარდაჭერის პროგრამა	769 000
06 02 01	სოციალურად დაუცველი მრავალშვილიანი ოჯახების დახმარება	60 000
06 02 02	დღის ცენტრის დაფინანსება	45 000
06 02 03	დედ-მამით ობოლი 18 წლამდე ასაკის ბავშვთა ერთჯერადი დახმარება	15 000
06 02 04	შეზღუდული შესაძლებლობების მქონე პირთა დახმარება	215 000
06 02 05	საქართველოს ოკუპირებული ტერიტორიებიდან იძულებით გადაადგილებულ პირთა დახმარება	14 000
06 02 06	სარიტუალო მომსახურების დაფინანსება	65 000
06 02 07	ოფიციალურად დადგენილი დღეების აღნიშვნასთან დაკავშირებით სოციალური მხარდაჭერა	11 000

პროგრ. კოდი	დასახელება	ლარი
06 02 08	სტიქიური მოვლენების შედეგად დაზარალებული და მძიმე საცხოვრებელ პირობებში მყოფი ოჯახების დახმარება	270 000
06 02 09	მზრუნველობამოკლებულთა ერთჯერადი უფასო კვებით უზრუნველყოფის პროგრამა	165000
06 02 10	სოციალური სერვისების მიმწოდებელი ორგანიზაციების თანადაფინანსება	24 000
06 02 11	სოციალურად შეჭირვებული ოჯახებში ახალშობილის (0-დან 1 წლამდე) მოვლისთვის საჭირო საგნებისა და საკვების შეძენისათვის ყოველთვიური დახმარება	70 000
06 02 12	ძალადობის მსხვერპლის სტატუსი მქონე პირთა ერთჯერადი ფინანსური მხარდაჭერა	10 000
06 02 13	სოციალური მიზნის მქონე პროექტების თანადაფინანსება	20 000