

თვითმმართველობა

მონაცემები ინფოგრაფიკებში

ოპერატივის მუნიციპალიტეტის
დემოგრაფიული მონაცემები

ნომერი მომზადდა გამოთხოვილი საჯარო ინფორმაციის საფუძველზე

დემოგრაფია წარმოადგენს სოციალური მეცნიერებების ნაწილს, რომელიც ეხება მოსახლეობის სტრუქტურას (სქესობრივ-ასაკობრივ სტრუქტურას, სიკვდილიანობის და შობადობის დონეს, მიგრაციას და სხვა) და მის ურთიერთკავშირს გარემო პირობებსა და სოციო-ეკონომიკურ მდგომარეობასთან. ქვეყანაში არსებული დემოგრაფიული მდგომარეობა მნიშვნელოვანია, რამდენადაც ის ეხმარება სახელმწიფოსა და საზოგადოებას უკეთ გაუმკლავდეს მოსახლეობის ცვლებად მოთხოვნებს, როგორცაა მაგალითად მოთხოვნა განათლებაზე, ჯანდაცვაზე და სხვ.

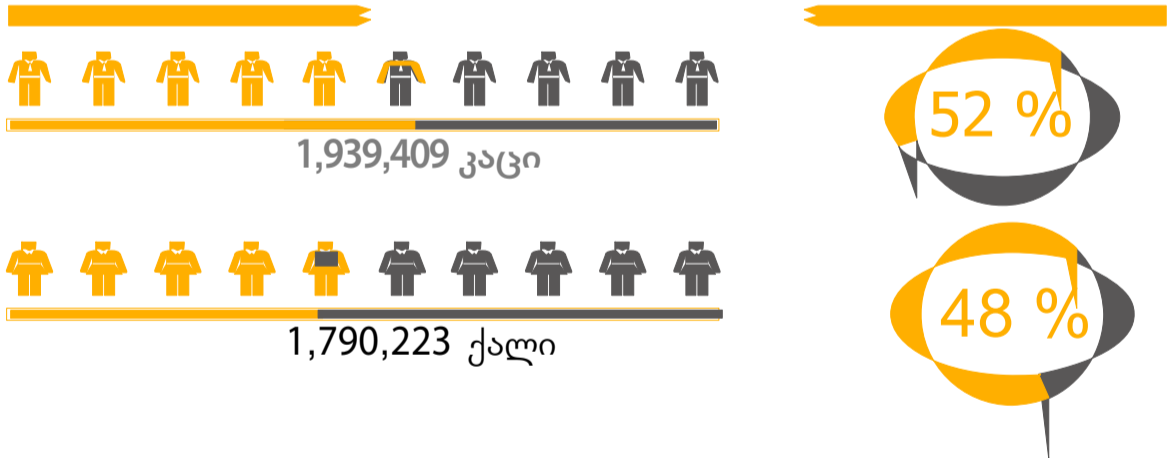
საქართველოს მოსახლეობა

3,729,632 ადამიანი

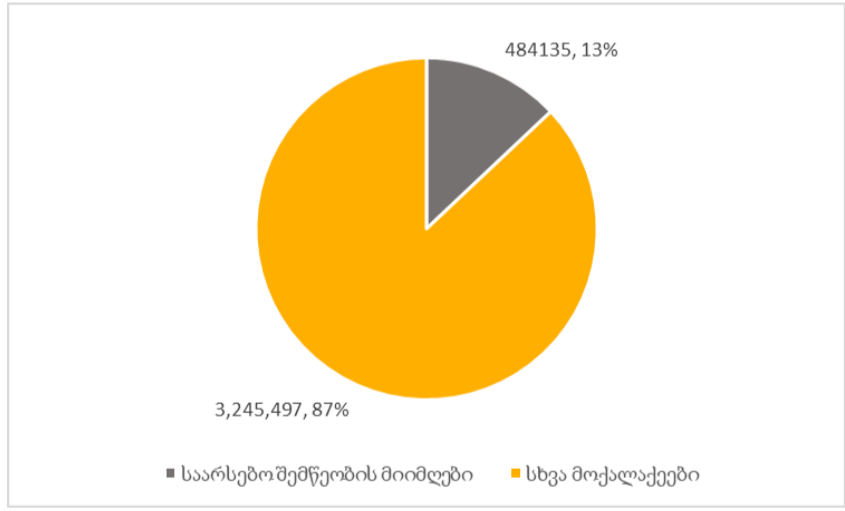
სოფლების და დაბების მოსახლეობა
1,554,832

ქალაქების მოსახლეობა
2,174,800

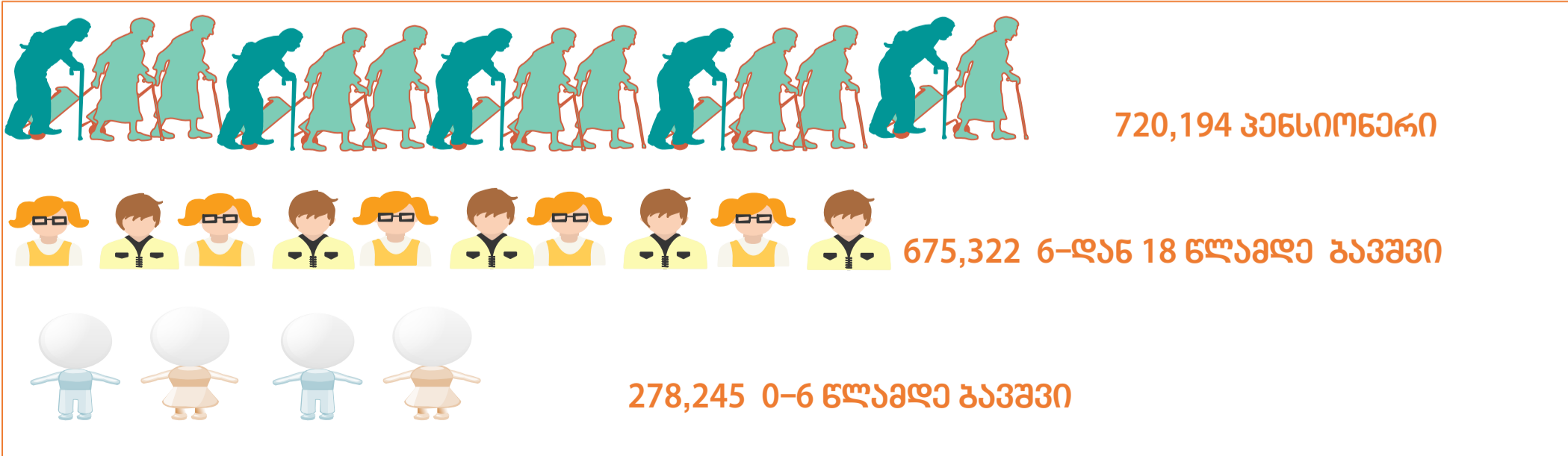
ქალების და კაცების თანაფარდობა საქართველოში



საარსებო შემწეობის მიმღები მოქალაქეების რაოდენობა



მუნიციპალიტეტში რეგისტრირებული ადამიანები ასაკობრივი მარჯვენაზე



ოზურგეთის მუნიციპალიტეტის მოსახლეობა

62863 ადამიანი

სოფლები და დაბები

48 078

ქალაქი
ოზურგეთი

14 785

ქალების და კაცების თანაფარდობა ოზურგეთის მუნიციპალიტეტში



31186 კაცი



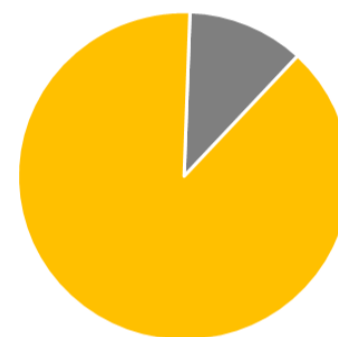
31677 ქალი

51 %

49 %

საარსებო შემწეობის მიღება მოქალაქეების რაოდენობა

მოსახლეობა მუნიციპალიტეტში



■ საარსებო შემწეობის მიმღები ■ სხვა მოქალაქეები

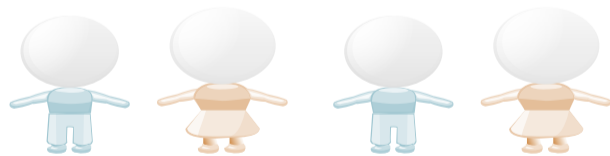
მუნიციპალიტეტში რეგისტრირებული აღმსარებელი ასაკობრივი მარჯვენაელი



14 602 პენსიონერი



4 206 6-დან 18 წლამდე ბავშვი



4 206 0-6 წლამდე ბავშვი

2019 წლის 1 იანვარს ქალაქში შევიდა საქართველოს საბიუჯეტო კოდექსში ცვლილები, კერძოდ შეიცვალა მუნიციპალიტეტების კუთვნილი დამატებული ღირებულების გადასახადის განაწილების წესი:

მუნიციპალიტეტებისათვის დამატებული ღირებულების გადასახადის განაწილება ხდება მუნიციპალიტეტში რეგისტრირებული მოსახლეობის რაოდენობის, 6 წლამდე ბავშვთა რაოდენობის, 6-დან 18 წლამდე მოზარდთა რაოდენობის, მუნიციპალიტეტის ფართობისა და მაღალმთიან დასახლებაში მუდმივად მცხოვრები პირის სტატუსის მქონე პირთა რაოდენობის მიხედვით, კერძოდ, მუნიციპალიტეტებისთვის განკუთვნილი დამატებული ღირებულების გადასახადის:

- ა) 60% ნაწილდება მუნიციპალიტეტში რეგისტრირებული მოსახლეობის რაოდენობის მიხედვით;
- ბ) 15% ნაწილდება მუნიციპალიტეტში რეგისტრირებული 6 წლამდე ბავშვთა რაოდენობის მიხედვით;
- გ) 10% ნაწილდება მუნიციპალიტეტში რეგისტრირებული 6-დან 18 წლამდე მოზარდთა რაოდენობის მიხედვით;
- დ) 5% ნაწილდება მუნიციპალიტეტის ფართობის მიხედვით;
- ე) 10% ნაწილდება მაღალმთიან დასახლებაში მუდმივად მცხოვრები პირის სტატუსის მქონე პირთა რაოდენობის მიხედვით.

